

↑

2016 3

2016 9 30

2016 10 24

# 1

众 上 )

关

)事 2016 10 20

个 办 ) 上

交) 上

上 关 ) 余

个 办

2016 7 1 2016 9 30

# 2 交

	个
	502016
余	
	2015 8 17
	13,444,517.50
	) ) 下 ) 了 上 0.35%) 上 4%)
	个 ) 万 入 ) 个 ) 关 ) 四 ) ) 上 ) 关仓 ) ) 交 )
	" 个 ( "

%

) 事

3.2

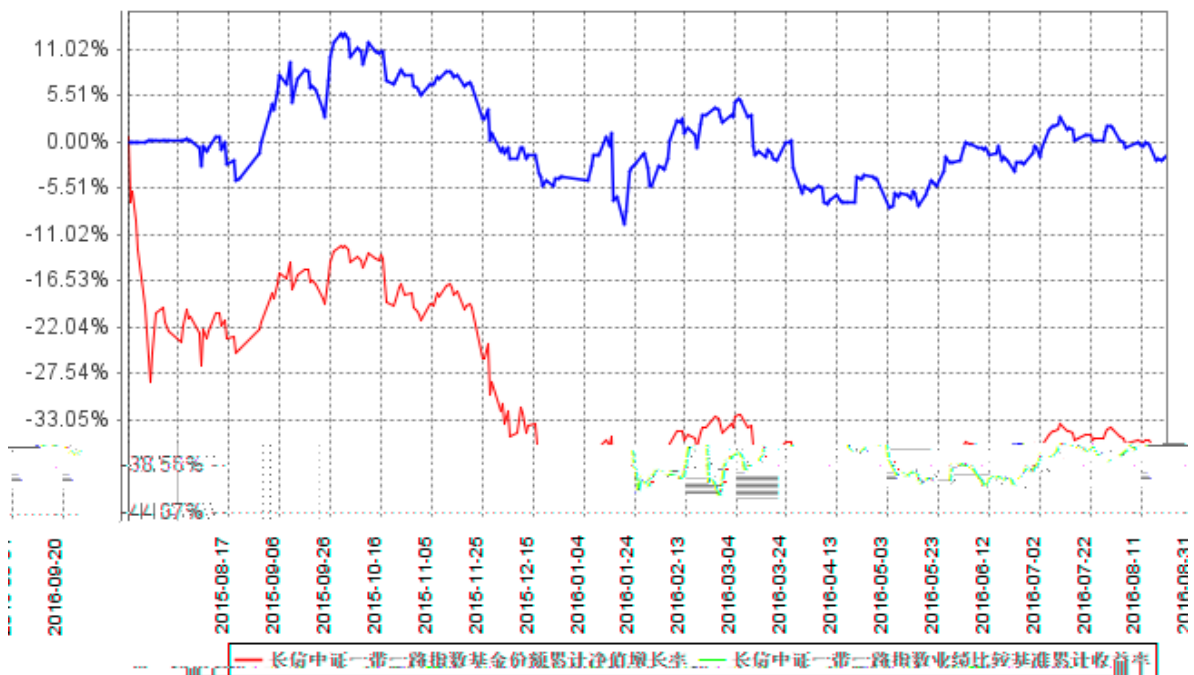
3.2.1

关下

				①		①
	3.50%	0.82%	4.16%	0.87%	-0.66%	-0.05%

3.2.2

关下



1 2015 8 17 2016 9 30

2 ) 6 )

上 )

4

4.1 %

	办		介	
		2015 8 17	6	) 2010 7 ) 介

	%LOF 个				余 下 )  %LOF  个  个
	个  %LOF	2015 8 26	-	6	)  ) 兴 介 万 固 ) 2015 6  个  个  %LOF

1

/

2

介

办

余

### 4.2

余

)

个

固

关仓

)

)上

事

事众

)

交)

余

)

### 4.3

#### 4.3.1

)

)

)

)

)

余

)

#### 4.3.2

)

入

)关

下

及后

5%

)

### 4.4

余

#### 4.4.1

余

固

L

)

上

)

)

万

)

万 万

四 2016 ) 300 3.15%) 个 500 3.34%)  
-3.50% 后万 ) 7 ) 8 9

2016 9 30 0.977 ) 2016 6 30 0.944 )

3		-	-
	关个	-	-
	交	-	-
4		-	-
5		-	-
6	交	-	-
	关个 四	-	-
	交	-	-
7	处	2,796,196.01	12.08
8	关仓 交	9,091,270.70	39.29
9		23,138,592.49	100.00

## 5.2

### 5.2.1

#### 5.2.1.1

		%	交 (%)
A		-	-
B		1,209,606.28	9.21
C		5,331,027.95	40.60
D	交	-	-
E		2,732,290.07	20.81
F		-	-
G		1,641,354.00	12.50
H		-	-
I	办	290,104.32	2.21
J		-	-
K	交	-	-
L	办 办	-	-
M	办	17,497.66	0.13
N		-	-
O	办 关仓 办	-	-
P		-	-
Q	众 余	-	-
R		-	-
S		-	-
		11,221,880.28	85.45



## 5.2.1.2

		%	交 (%)
A		-	-
B		-	-
C		-	-
D	交	-	-
E		-	-
F		-	-
G		29,245.50	0.22
H		-	-
I	办	-	-
J		-	-
K	交	-	-
L	办 办	-	-
M	办	-	-
N		-	-
O	办 关仓 办	-	-
P		-	-
Q	众 余	-	-
R		-	-
S		-	-

8	002202		18,976	297,543.68	2.27
9	601766	个固个	32,432	290,590.72	2.21
10	600406	固	17,776	290,104.32	2.21

## 5.3.2

交

			%	%	交 %
1	000022	A	1,746	29,245.50	0.22

## 5.4

## 5.5

交

## 5.6

交

交

交

## 5.7

交

## 5.8

交

## 5.9

## 5.9.1

## 5.9.2

5.10 固

5.10.1 固

固

5.10.2 固

固

5.10.3 固

固

5.11

5.11.1 )

5.11.2 个) 上 处

5.11.3 关仓 交

		%
1		3,156.36
2		8,966,094.26
3		-
4		480.52
5		598.45
6	关仓	-
7		120,941.11
8	关仓	-
9		9,091,270.70

5.11.4 事

5.11.5 个

5.11.5.1 个

			( )	交 %	
1	601727	万	568,350.00	4.33	

个上

5.11.5.2

个

个上

5.11.6

关仓

事

)

下

6

	A	B	
	3,145,309.00	3,145,309.00	16,439,210.49

8

关仓

关仓

9 处

9.1 处

1 个固 众

2 个

3 个

4 个

5 万

6

9.2

力

9.3

<http://www.cxfund.com.cn>

2016 10 24