

2015 4

2015 12 31

产
产 业

2016 1 20

1

产

产业

2016

1 18

业

产

五

业

2015 10 1

2015 12 31

2 五

	519999
	2004 3 19
	6, 533, 744, 019. 46
	五
	1
	但
	2 五
	五

	3		
	4	业	业
			五
产			
产	业		
		A	B
		A	B
		519999	519998
		353, 311, 527. 14	6, 180, 432, 492. 32

1 2010 11 25
A B 2010 11
20 < > <
>
2 2011 12 19
A B
519599 519598 A
B
3 2013 6 21 产
T+0 产 2013 6 19
T+0 2013 6
21 T+0
2013 10 31
T+0 2013 12

27

T+0

3

3.1

产

	2015 10 1 -2015 12 31	
	A	B
1.	2,386,830.91	46,785,014.37
2.	2,386,830.91	46,785,014.37
3. 五	353,311,527.14	6,180,432,492.32

1

但

但

2

产

3.2

3.2.1

3.2.1.1

A

					-	-
	0.7529%	0.0038%	0.0894%	0.0000%	0.6635%	0.0038%

3.2.1.2

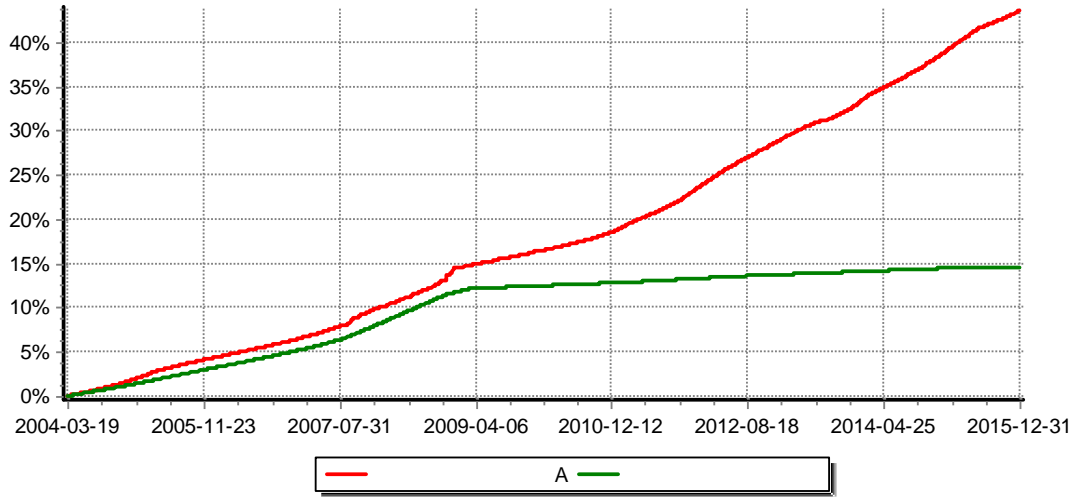
B

- -

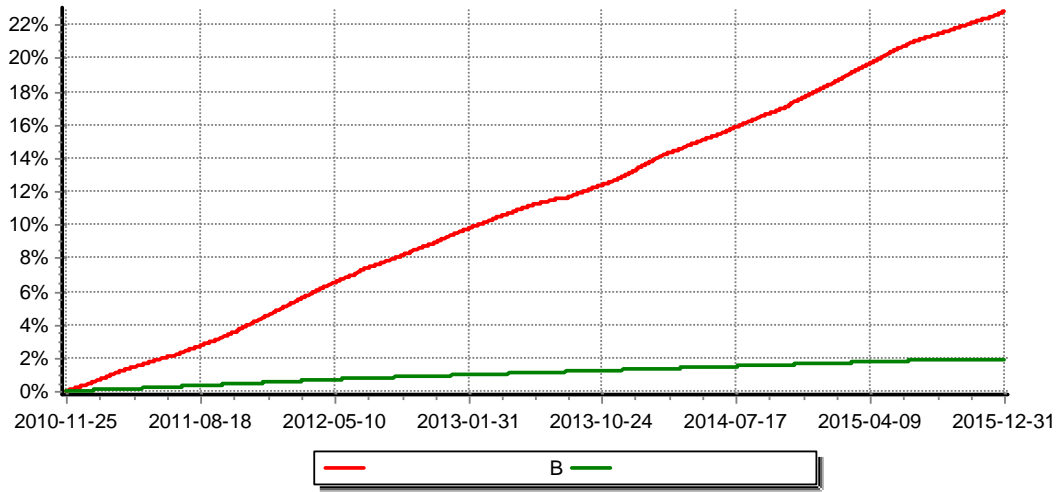
	0.8137%	0.0038%	0.0894%	0.0000%	0.7243%	0.0038%
--	---------	---------	---------	---------	---------	---------

3.2.2

3.2.2.1 A



3.2.2.2 B



1 A 2004 3 19 2015 12 31
 B 2010 11 25 (2015 12 31
 2 3

4 产

4.1

		2013 8 8		21	EMBA 五 2004 9

1

/

(

2

4.2

产

业 产

产

产

五

产

4.3 一

4.3.1

4.3.2 一

但

5%

4.4

4.4.1

2015

2015 10

(2015 11

(2015 12 代

2015

4.4.2 2016

2016

五

人

			五 %
2	但	1,111,478,854.26	17.01
	业		

1 但 五
 但 五
 2 但 五
 20%

5.3 但

5.3.1 但

	但	95
	但	159
	但	89

但 180

5.3.2 但

	但	五 %	五 %
1	30	48.60	17.01
	业 但 397		
2	30 () 60	0.04	
	业 但 397		
3	60 () 90	8.72	
	业 但 397		
4	90 () 180	37.20	
	业 但 397		
5	180 () 397	21.58	
	业 但 397		
		116.15	17.01

5.4

5.5

五

				但	五 %
1	150211	11	7,200,000	721,266,264.58	11.04
2	150413	13	7,100,000	709,905,173.08	10.87
3	150215	15	4,700,000	469,876,317.11	7.19
4	150416				

5.7 五 五

五

5.8

5.8.1

但

5.8.2 但 397 但 397

5.8.3

5.8.4 五

1		300,000.00
2		
3		67,068,953.32
4		699.98
5		
6		
7		
8		67,369,653.30

5.8.5

6

	A	B
	321,807,168.27	5,958,395,673.18
	401,349,567.68	6,735,124,618.51
	369,845,208.81	6,513,087,799.37
	353,311,527.14	6,180,432,492.32

7 产

			()	()	
1		2015 10 13	20,000,000.00	20,000,000.00	
2		2015 10 21	541,156.99	541,156.99	
3		2015 11 19	50,000.00	0.00	
4		2015 11 19	50,000.00	0.00	
5		2015 11 19	50,000.00	0.00	
6		2015 11 23	653,936.90	653,936.90	
7		2015 12 22	617,271.87	617,271.87	
			21,962,365.76	21,812,365.76	

8

产 产 2016 1 1

产 2015 12 28

9 代

9.1 代

- 1 业 代(
- 2 (
- 3 (
- 4 (
- 5 (
- 6 代

9.2

产

9.3

<http://www.cxfund.com.cn>