

1

1.1

1.2

§1	2.....
1.1	2
1.2	3
§2	6.....
2.1	6
2.2	6
2.3	6
2.4	7
2.5	7
§3	8.....
3.1	8
3.2	8
§4	11.....
4.1	11
4.2	13
4.3	14
4.4	14
4.5	15
4.6	15
4.7	15
4.8	16
§5	17.....
5.1	17
5.2	17
5.3	17
§6	18.....
6.1	18
6.2	19
6.3	20

6.4	21
§7	43.....
7.1	43
7.2	43
7.3	44
7.4	45
7.5	47
7.6	47
7.7	47
7.8	47
7.9	48
7.10	48
7.11	48
§8	50.....
8.1	50
8.2	50
8.3	50
	51.....
§10	52.....
10.1	52
10.2	52
10.3	52
10.4	52
10.5	52
10.6	52
10.7	52
10.8	55
§11	58.....
11.1 20%	58
11.2	59

§12	60.....
12.1	60
12.2	60
12.3	60

2

2.1

2.4

2.5

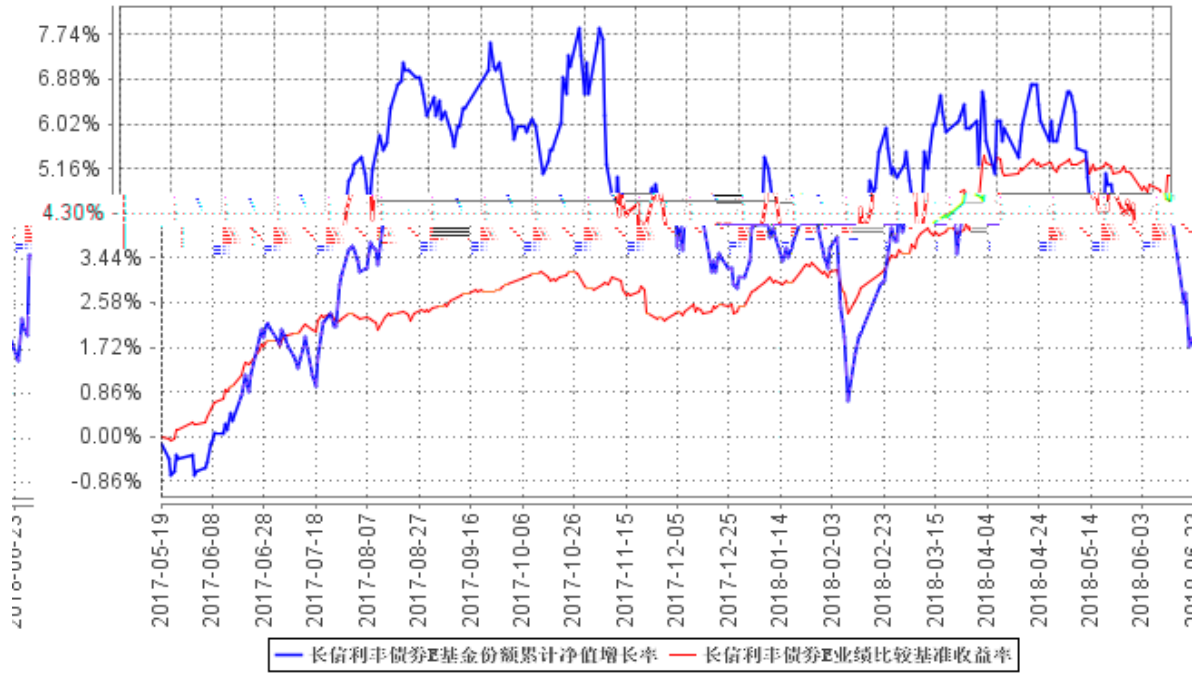
--	--	--

3

3.1

3.2

3.2.1



4

4.1

4.1.1

4.1.2

4.2

4.3

4.3.1

4.3.2

4.4

4.4.1

4.4.2

4.5

4.6

4.7

4.8

5

5.1

5.2

5.3

6

6.1



4.	-			
5.	-	6.4.6.18		
1		6.4.9.2.1		
2		6.4.9.2.2		
3		6.4.9.2.3		
4		6.4.6.19		
5				
6				
7		6.4.6.20		

6.3

-			
1.			
-			

-			
1.			
-			

6.4

6.4.1

6.4.2

6.4.3

6.4.4

6.4.4.1

6.4.4.2

6.4.5

6.4.5.1

6.4.5.2

6.4.5.3

6.4.5.4

6.4.5.5

6.4.6

6.4.6.1

6.4.6.2

--	--	--	--

6.4.6.3 /

6.4.6.4

6.4.6.4.1

6.4.6.4.2

6.4.6.5

6.4.6.8

6.4.6.9

("-")		
/		
/		
("-")		

("-")		
/		
/		
("-")		

6.4.6.10

6.4.6.11

	2018 1 1	2018 6 30

6.4.6.12**6.4.6.12.1**

--	--

6.4.6.13

6.4.6.13.1

6.4.6.13.2

6.4.6.13.3

6.4.6.13.4

6.4.6.13.5

6.4.6.14

6.4.6.14.1

6.4.6.15

6.4.6.15.1

6.4.6.15.2

6.4.6.16

6.4.6.17

6.4.6.18

6.4.6.19

6.4.6.20

6.4.7

6.4.7.1

6.4.7.2

6.4.8

6.4.8.1

6.4.8.2

6.4.9

6.4.9.1

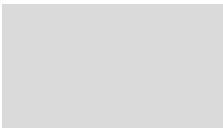
6.4.9.1.1

6.4.9.1.2

6.4.9.1.3

6.4.9.1.4

6.4.9.1.5



6.4.9.2

6.4.9.2.1

6.4.9.2.2

6.4.9.2.3

6.4.9.3 ()

6.4.9.4

6.4.9.4.1

6.4.9.4.2

6.4.9.5

6.4.9.6

6.4.9.7

6.4.11.3.2

6.4.12

6.4.12.1

6.4.12.2

6.4.12.2.1

A-1		
A-1		

6.4.12.2.2

6.4.12.2.3

6.4.12.2.5

6.4.12.2.6

6.4.12.3

6.4.12.3.1

6.4.12.4

6.4.12.4.1

6.4.12.4.1.2

6.4.12.4.2

6.4.12.4.3

6.4.12.4.3.1



6.4.13.1.2

6.4.13.1.2.1

6.4.13.1.2.2

6.4.13.1.2.3

6.4.13.2

6.4.13.3

7.2.2

7.3

7.4

7.4.3

7.5

7.6

7.7

7.8

7.9

7.10

7.10.1

7.10.2

7.10.3

7.11

7.11.1

7.11.2

7.11.3

1		
2		
3		
4		
5		
6		
7		
8		
9		

7.11.4

7.11.5

7.11.6

8

8.1

	()					

8.2

8.3

10

10.1

10.2

10.3

10.4

10.5

10.6

10.7

10.7.1

10.7.2

--	--	--	--	--	--	--	--

10.8

11

11.1

20%

11.2

12

12.1

12.2

12.3